

PEOPLE **OF** SCIENCE
OR
PEOPLE **IN** SCIENCE

Scrivere di scienza, **diffonderne** i risultati e **valutarne** i protagonisti e i prodotti sono attività fondamentali nella carriera di un ricercatore fin dall'inizio. Alla complessità di queste attività, si aggiunge la sempre maggiore richiesta di **divulgazione** di informazioni di settore a un pubblico di non esperti, ovvero al mondo reale. Da qui la difficoltà di comunicare in modo efficace, contenuti spesso molto tecnici. **Lavorare** nel campo della ricerca scientifica (*people in science*) non sempre equivale a **essere grandi comunicatori** o essere riconosciuti come **esperti** a livello mondiale nel proprio specifico settore scientifico (*people of science*). Tuttavia, interrogarsi fin dall'inizio della propria carriera sulle proprie personali attitudini, può offrire interessanti **OPPORTUNITA'**.

... SUL RUOLO NELLA SOCIETÀ

A black and white portrait of Albert Einstein, showing his characteristic wild white hair and mustache. He is wearing a dark, textured jacket. The portrait is positioned on the left side of the slide.

PEOPLE **OF** SCIENCE

Scienziati straordinari,
esperti. La loro «scienza»
influenza ancora la nostra
comprensione del mondo.

 THE ROYAL
SOCIETY

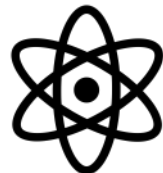
PEOPLE **IN** SCIENCE

Chi lavora nel campo scientifico. Ha acquisito profonda conoscenza di una o più scienze, attraverso studi intensi e costanti e con serietà di metodo e d'indagine.

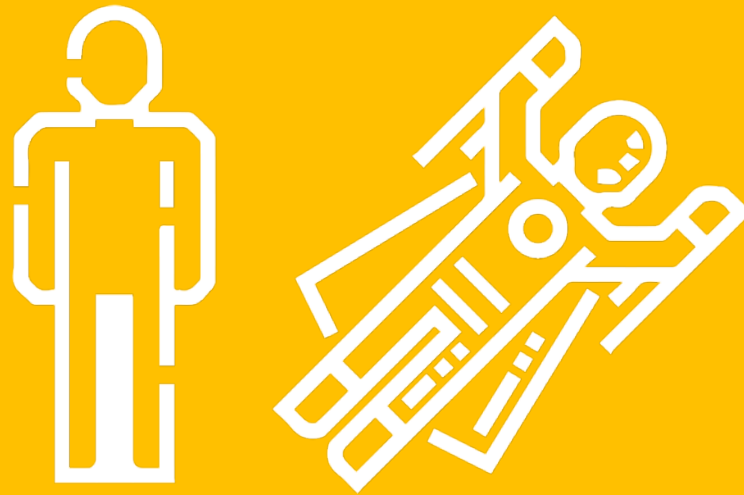
Def. Voc Treccani



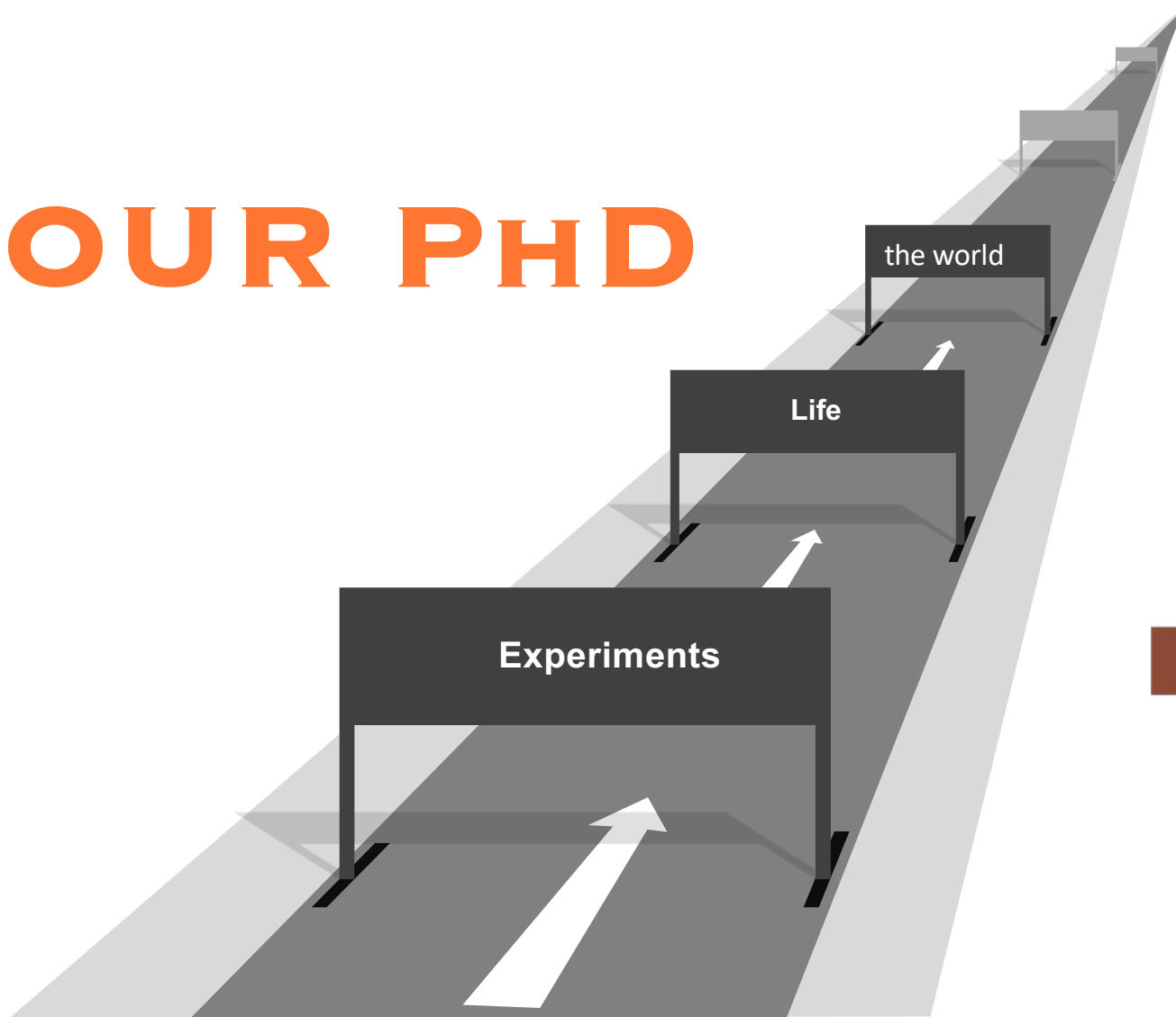
... STUDI INTENSI E COSTANTI
E CON SERIETÀ DI METODO E
D'INDAGINE || RICERCA

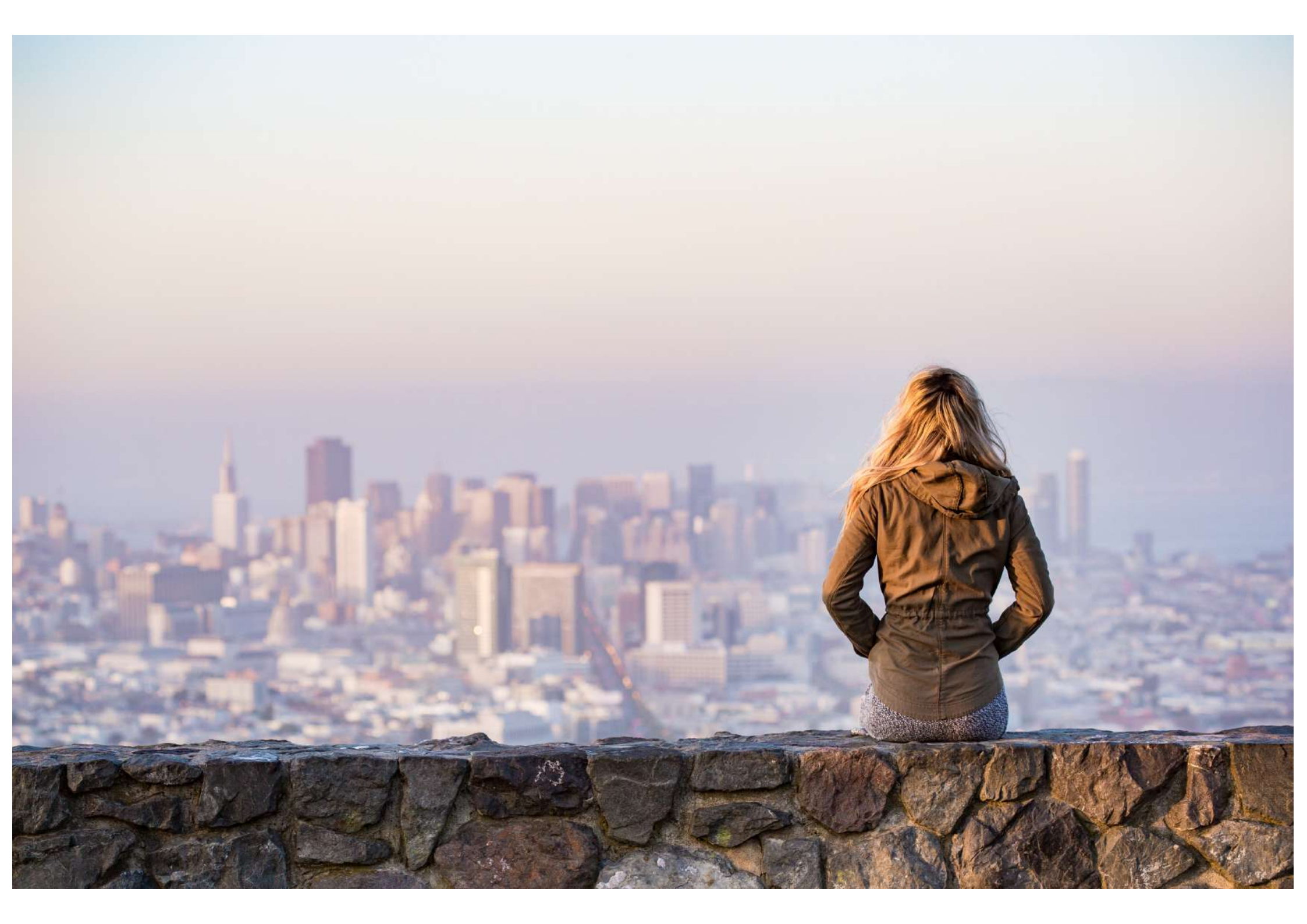


«PUBLISH OR PERISH»



YOUR PHD





STRUMENTI

PEOPLE IN SCIENCE

Google

Google
scholar

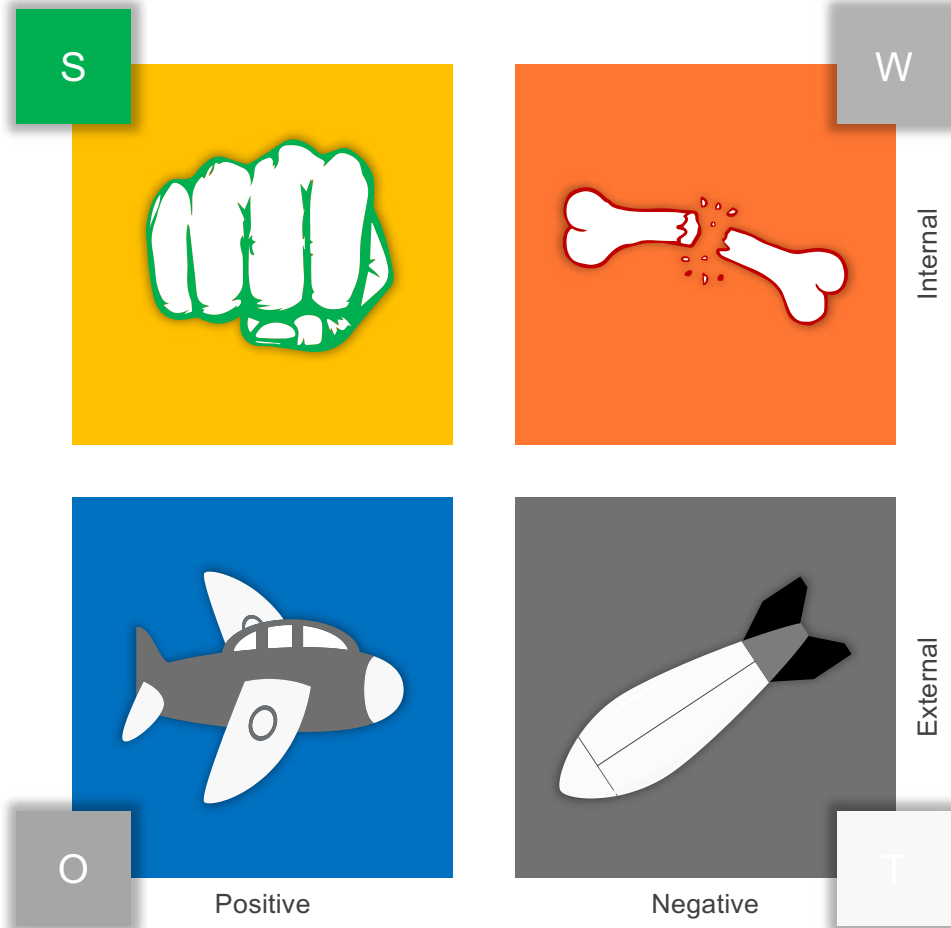
Google Scholar



Articles Case law

Stand on the shoulders of giants

ANALISI - SWOT



Strengths | Punti di forza

Weaknesses | Punti deboli

Opportunities | Occasioni

Threats | Paure

Strengths | Punti di forza

- a. Quali qualifiche o esperienze?
- b. Cosa sai fare davvero?
- c. In che cosa gli altri ti vedono «preparato»?
- d. Valutare se stessi con «gli occhi di altri»

Weaknesses | Punti deboli

- a. In quali aree devi migliorare?
- b. Quali esperienze ti serviranno nel lungo termine?
- c. Cosa dovresti evitare?
- d. Quali «debolezze» ti imputano che tu NON condividi? Perché lo pensano?

Opportunities | Occasioni

- a. Possibilità? offerte di lavoro?
- b. Istituzioni interessanti per PhD/post docs?
- c. Cosa fanno altri studenti? cosa offre UNICT?
- d. Osservate un punto di forza o di debolezza per vedere l'opportunità di cogliere una occasione o colmare un «gap».

Threats | Paure

- a. Importanza del guadagno
- b. Costi di viaggi e esperienze come sostenerli?
- c. È spesso richiesto uno «stage» gratuito
- d. Esperienze passate negative? Cosa hanno ti insegnato?

IMPEGNO «SOCIALE»

PEOPLE OF SCIENCE



La piramide dei bisogni Maslow (1954)

INDIPENDENZA E INTEGRITÀ

I rischi per **l'indipendenza** e **l'integrità** scientifica

possono essere notevoli se la scienza è, o è percepita

come, **asservita a un'agenda «politica».**



Journal Vaccine nel 2018:

NO VAX. (Journal Vaccine 2018) Genitori bambini 6-36 mesi contrari ai vaccini 0,7% del totale dei genitori con figli in quella fascia d'età. i genitori esitanti sarebbero il 15,6%, mentre l'83,7% è a favore.

FREE VAX. Osservatorio Scienza, Tecnologia e Società (2017) nessuna vaccinazione dovrebbe essere obbligatoria per l'8,1% della popolazione italiana



Donald J. Trump ✓

@realDonaldTrump



Segui

The concept of global warming was created by and for the Chinese in order to make U.S. manufacturing non-competitive.

Visualizza traduzione

RETWEET

87.159

MI PIACE

49.445



11:15 - 6 nov 2012



87000



49000



Donald J. Trump ✓

@realDonaldTrump

Following



In the beautiful Midwest, windchill temperatures are reaching minus 60 degrees, the coldest ever recorded. In coming days, expected to get even colder. People can't last outside even for minutes. What the hell is going on with Global Warming? Please come back fast, we need you!

9:28 PM - 28 Jan 2019



4.5K



3.3K



12K

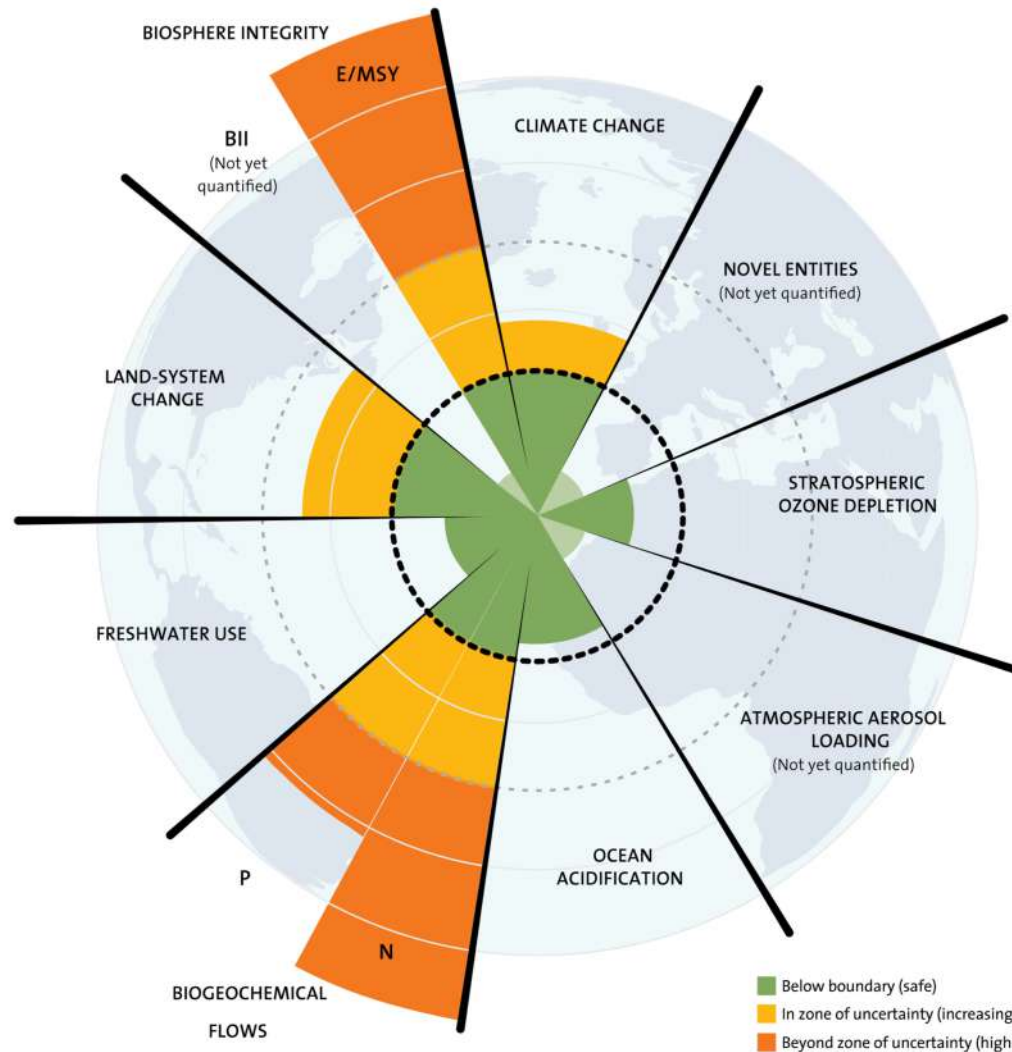




NO GLOBAL WARMING + NO VAX

PLANETARY BOUNDARIES

EXPLORING THE SAFE OPERATING SPACE FOR HUMANITY



SVILUPPO SOSTENIBILE



SVILUPPO SOSTENIBILE

CONSUMO DI RISORSE NON RINNOVABILI	STATO DELL'AMBIENTE	SOSTENIBILITÀ
> DELLA CAPACITÀ DELLA NATURA DI RIGENERALE	DEGRADO	NON SOSTENIBILE
= ALLA CAPACITÀ DELLA NATURA DI RIGENERARLE	EQUILIBRIO	ECONOMICA STAZIONARIA
< DELLA CAPACITÀ DELLA NATURA DI RIGENERARLE	RINNOVAMENTO	SOSTENIBILE

LE PRIORITA' DELLO SVILUPPO SOSTENIBILE



Home About Secretary-General **Goals** Take Action Key Dates Media Watch and Listen



<http://www.un.org/sustainabledevelopment/sustainable-development-goals/>
<https://www.youtube.com/watch?v=Q-HHlczsAGM>

DRIVERS MOTIVAZIONALI

AUTONOMY

- 1) Ringraziamento/dovere – verso le persone che finanziano i progetti con soldi pubblici (**fondi**)
- 2) Spiegare “cosa è” e “cosa non è” la ricerca | scienza | a che serve (**sistema**)

MASTERY

- 1) Interesse/Opportunità – farsi una fama, ispirare potere/pensiero critico
- 2) Esperienza/Capacità di spiegare se, perché e come la scienza e il progresso scientifico possono migliorare le leggi e la società

PURPOSE

- 3) Vocazione/Missione, eliminare la disinformazione
- 4) Condivisione: la bellezza delle cose, infinitamente grandi/piccole e dell'importanza del sapere



Bevi meno plastica



La salute dell'acqua di casa



DR. MANUELA COCI

WWW.MICROBECO.ORG

M.COCCI@MICROBECO.ORG



A CASE STUDY:

L'esperienza della Campagna BEVI MENO PLASTICA a Catania

Bevi meno plastica

CAMPAGNA PROMOSSA DA

microb
microbial ecology services

CON IL CONTRIBUTO DI

a₂d analisi
acqua a
domicilio
La salute dell'acqua di casa

E IL PATROCINIO DI



fimp Federazione
Italiana
Medici *Pediatr*

FIMMG Federazione
Italiana Medici di Famiglia
CONFESSIONI

Sidra

ACOSSET
L'acqua è la nostra storia dal 1911.

ARPA
AGENZIA REGIONALE DELLA TUTELA DELL'AMBIENTE

**UNIVERSITÀ
degli STUDI
di CATANIA**



L'ACQUA DEL RUBINETTO DELLA SCUOLA
È BUONA E SICURA DA BERE
E HA MOLTI VANTAGGI

È PRIVA DEI CONTAMINANTI DELLA **PLASTICA** CHE
ALTERANO L'EQUILIBRIO ORMONALE

DÀ IL GIUSTO APPORTO DI **CALCIO** E **MAGNESIO**,
ELEMENTI **ESSENZIALI** PER L'ORGANISMO.

NON INQUINA!

LA **PLASTICA** INVECE È PER SEMPRE, DIVENTA SOLO
PIÙ PICCOLA. UNA BOTTIGLIA IMPIEGA ALMENO 450
ANNI PER DIVENTARE... **MICROPLASTICA**

INFO: [HTTPS://BEVIMENOPLASTICA.MICROBECO.ORG/](https://bevimenoplastica.microbeco.org/)

Bevi meno plastica

FORMARE

una cultura dell'acqua per un utilizzo sicuro per l'uomo e sostenibile per l'ambiente

INFORMARE

sulla qualità dell'acqua delle scuole, offrendo così una valida alternativa ecosostenibile al consumo di acqua in bottiglia

PROMUOVERE

la riduzione del consumo di acqua in bottiglia di plastica informando sui suoi potenziali contaminanti: sostanze cancerogene e disturbatori endocrini.

RACCOGLIERE DATI

sul consumo di acqua del rubinetto ed in bottiglia e sulla percezione dei relativi rischi per poter agire meglio



FASE

1

FASE

2

FASE

3

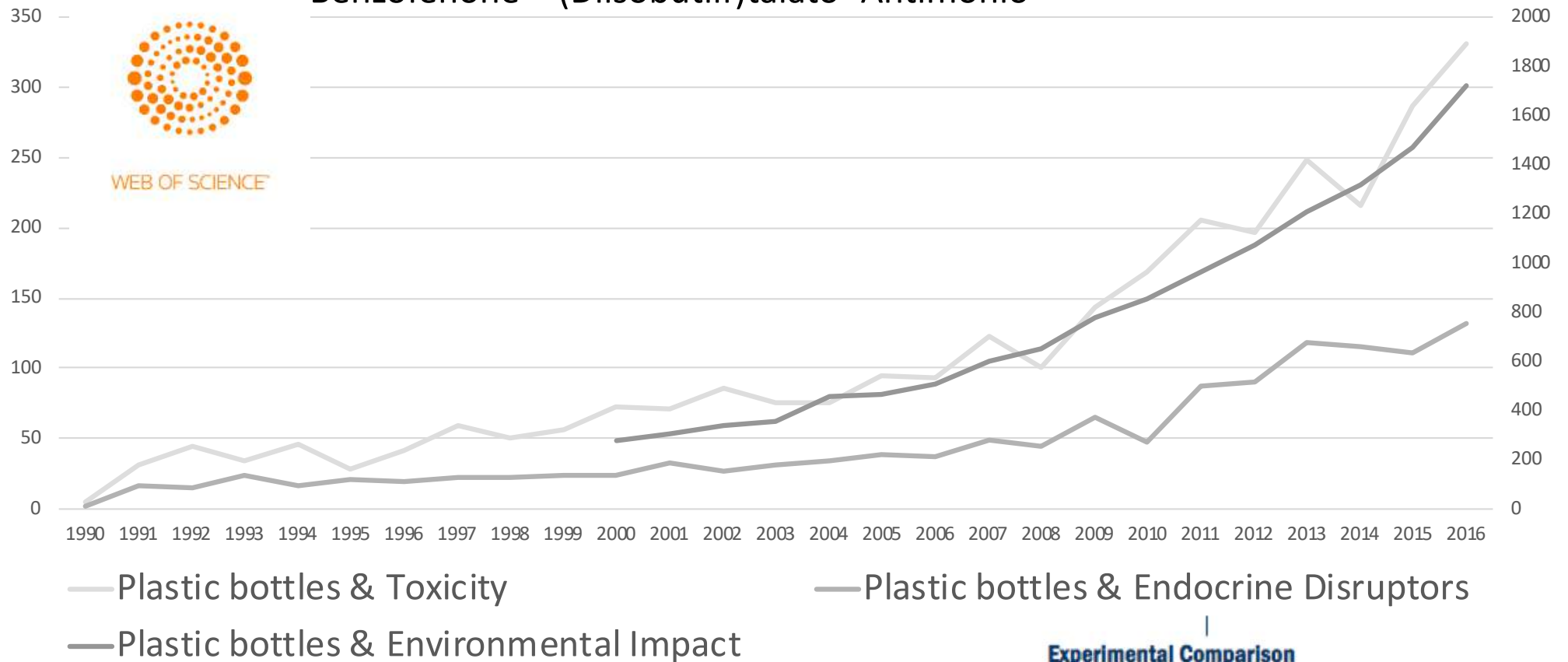
ANALISI CHIMICA
FISICA e
MICROBIOLOGICA
dell'ACQUA

-INFORMAZIONE
- RESTITUZIONE DEI
RISULTATI
-RACCOLTA DATI DI
CONSUMO

- FORMAZIONE
- SOCIALIZZAZIONE

Bevi meno plastica

Benzofenone – (Diisobutilf)talato- Antimonio



Experimental Comparison
of Chemical Migration from
Petrochemical Plastic and
Bioplastic Bottles into Drinking Water

- CONCENTRAZIONI SEMPRE SOTTO I LIMITI DI LEGGE
- NECESSITA DI VALUTARE L'EFFETTO ACCUMULO

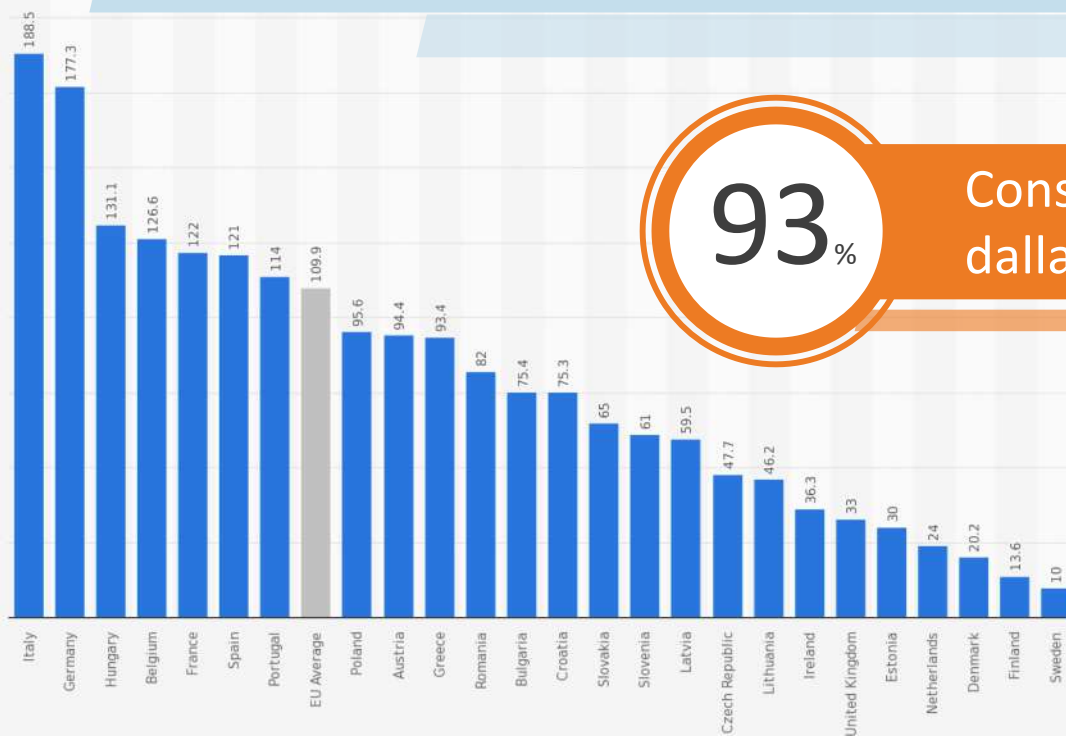
63%

d'accordo sul fatto che la plastica
rilascia sostanze nell'acqua

Beve abitualmente
acqua in bottiglia di plastica

62%

Per capita consumption of bottled water in Europe in 2016, by country (in liters per capita)



93%

Conserva le bottiglie al riparo
dalla luce e dalle fonti di calore

Beve acqua del rubinetto

4%

58%

Pensa che l'acqua del rubinetto non sia potabile

48/400
RISPOSTE

Pensa che l'acqua delle bottiglie è più sicura

13%



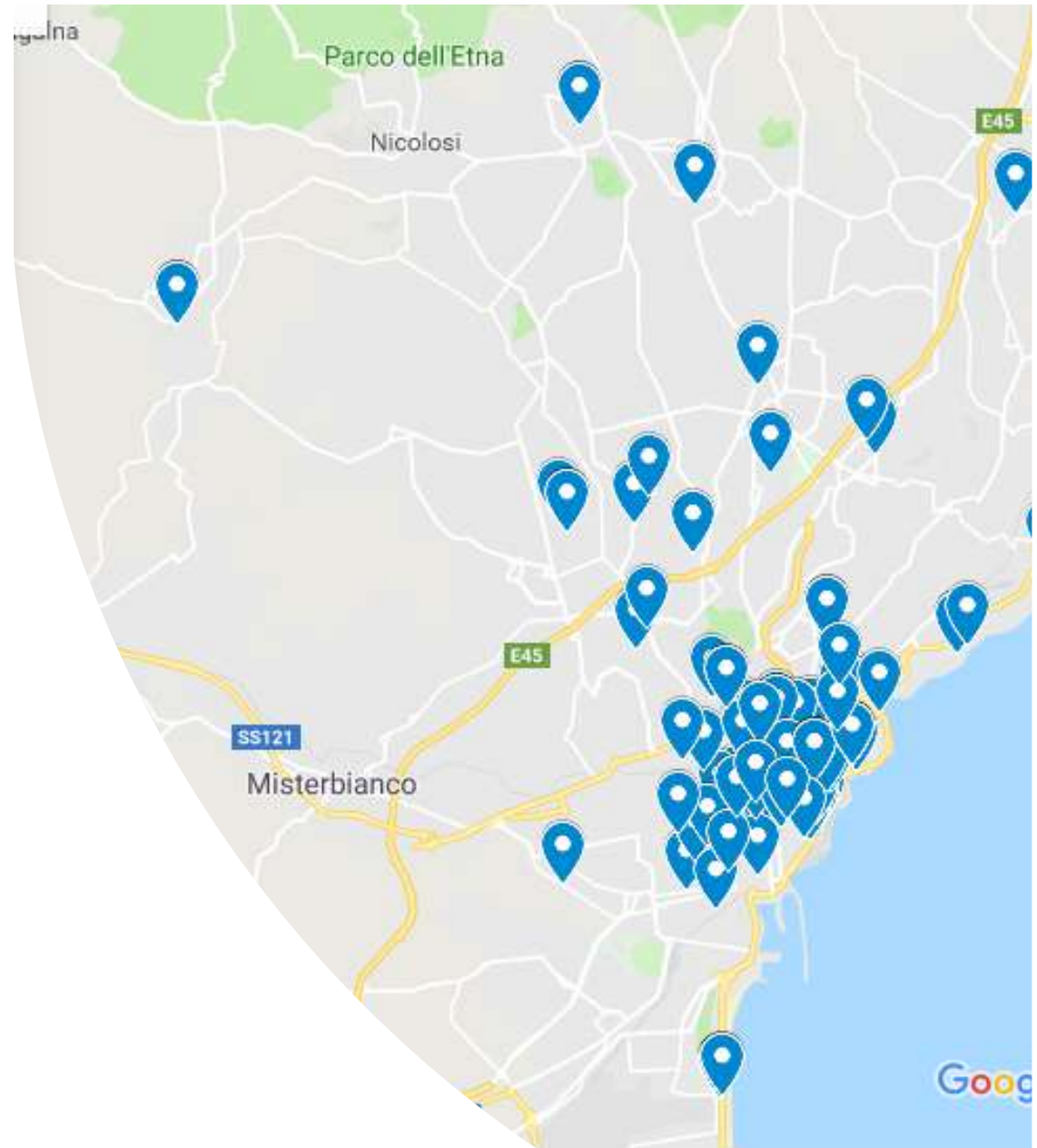
13%

Beve acqua in plastica per abitudine

L'acqua del rubinetto ha un sapore sgradevole o 'ha troppo calcare'

12%

MONITORAGGIO



EVIDENZE

Rischio
VASCHE

SONO SICURE
nel 97% dei
casi

Basso
Residuo fisso

non è adatta a un
uso continuativo



Filtri
DEPURATORI

peggiorano
l'acqua nel
90% dei casi

Calcolosi
RENALE

Non dipende
dalla durezza
dell'acqua

1

LA SCIENZA INFORMA
MA NON IMPONE

2

LA “SCIENZA APPARTIENE A
TUTTI” ED È UNO STRUMENTO
CHE TUTTI (POTENZIALMENTE)
POSSONO USARE

3

LA SCIENZA CI DA IL
POTERE DI RISPONDERE A
“DOMANDE” E RISOLVERE
PICCOLI E GRANDI PROBLEMI

**«SCIENCE IS A WAY OF
THINKING MUCH MORE THAN
IT IS A BODY OF KNOWLEDGE»**

Carl Sagan